

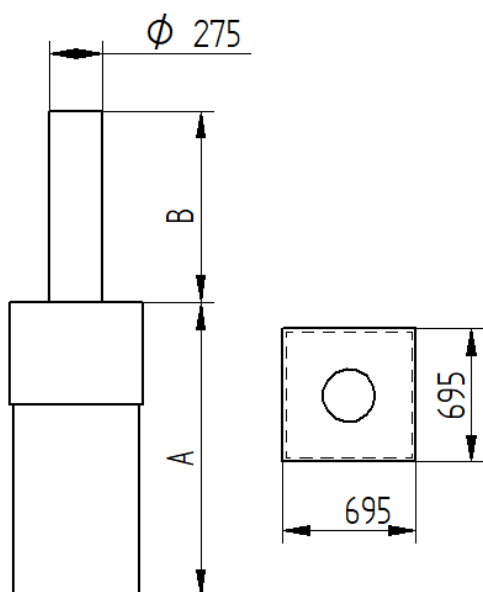
Antiteroristické sloupy třídy bezpečnosti M50, M40 M30 s certifikací podle standardu IWA 14-1, (PAS 68), ASTM F 2656—18A) jsou dodávány ve standardní nebo nerezové oceli s integrovanou hydraulickou jednotkou.



Specifikace:

	K275A-M50	K275A-M40	K275A-M30
Průměr (mm)	275	275	275
Tloušťka stěny (mm)	25	16	12,5
Denní počet cyklů	2400	2400	2400
Výška sloupu (mm)	1200/1000	1000/900	1000/800
Odolnost proti deformaci (J)	750.000	700.000	255.000
Odolnost proti překonání (J)	2.000.000	1.200.000	760.000
Statická zatížení (kg)	40.000	40.000	40.000
Doba pohybu (s)	5 - 8	4 - 7	4 - 7
Váha (kg)	890/820	700/650	660/524
Max. pracovní tlak (bar)	180	180	180
Napájení (V)	220/380	220/380	220/380
Denní počet cyklů	2400	2400	2400
Rychlost zdvihu (s)	5-7	5-5,5	4-6

Rozměry (mm)



	A (mm)	B (mm)	Tloušťka stěny (mm)
K275A-M30/800	1332	800	12,5
K275A-M300/1000	1532	1000	12,5
K275A-M40/900	1532	900	20
K275A-M40/1000	1632	1000	20
K275A-M50/1000	1732	1000	25
K275A-M50/1200	1932	1200	25

Použitelné doplňky

- Řídicí jednotky
- Horní příruba se senzorem citlivosti na náraz
- Indukční detektory a smyčky
- LED semafony červená/zelená
- Blikající maják
- Topení
- Elektromagnetický ventil pro automatické spuštění při výpadku proudu
- Akustická siréna
- Rozpoznávač zvuků alarmu vozidel záchranné služby



Vydáno prohlášení o shodě na základě certifikace.

S ohledem na neustálý technický a technologický vývoj si výrobce vyhrazuje právo kdykoliv změnit výše uvedené informace.