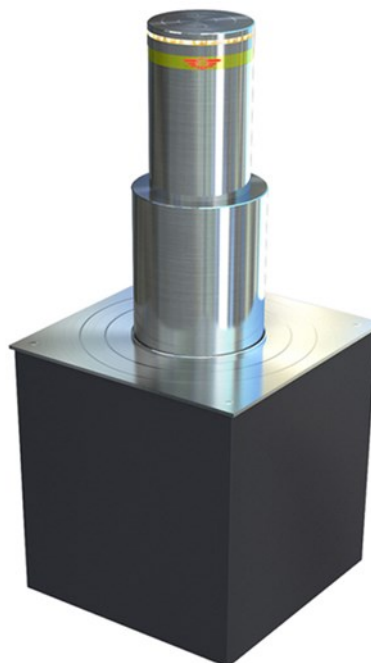


Teleskopický výsuvný sloup je tvořen dvěma sekcemi, které zajíždí do sebe. Je vhodný pro místa, kde není dostatečná hloubka pro instalaci standardního výsuvného sloupu.



Specifikace

	LBT219/168
Průměr (mm)	275
Tloušťka stěny (mm)	6
Materiál	Nerez
Výška	600
Odolnost proti deformaci (J)	55000
Odolnost proti překonání (J)	579000
Zatížení (kg)	40000
Doba pohybu (s)	4/3
Váha (kg)	93

